



Toszek, dn. 06.02.2019 r.

L. dz. DS/.....⁷⁰⁹...../2019

ZAPYTANIE OFERTOWE

nr sprawy 8/DEG/JB/2019

1. Zamawiający: SP ZOZ Szpital Psychiatryczny, ul. Gliwicka 5, 44-180 Toszek zaprasza do złożenia propozycji ofertowej na:
2. Przedmiot zamówienia: Zakup odzieży ochronnej i obuwia dla białego personelu SP ZOZ Szpitala Psychiatrycznego w Toszku zgodnie z uszczegółowieniem zawartym w załącznikach do zapytania ofertowego.
3. Termin realizacji zamówienia: do 10 dni od daty podpisania umowy.
4. Kryteria wyboru propozycji ofertowych:
 - cena brutto za realizację zamówienia – 100 %Ocena ofert dokonywana będzie wg kryterium:
cena brutto za realizację zamówienia, wg wzoru:
Sposób liczenia:

$$C = \frac{C_N}{C_{OB}} \times W_C$$

gdzie:

- C - ilość punktów otrzymanych za proponowaną cenę
- C_N - najniższa cena proponowana przez Wykonawców
- C_{OB} - cena badanej oferty
- W_C - wartość wagowa 100 %

Oferty oceniane będą za pomocą systemu punktowego.

Obliczenia będą dokonywane z dokładnością do dwóch miejsc po przecinku.

Za najkorzystniejszą zostanie uznana oferta, która uzyska najwyższą liczbę punktów.

- Oferty oceniane będą za pomocą systemu punktowego.
 - Obliczenia będą dokonywane z dokładnością do dwóch miejsc po przecinku.
 - Za najkorzystniejszą zostanie uznana oferta, która uzyska najwyższą liczbę punktów.
 -
5. Istotne postanowienia umowy, które zostaną zawarte w jej treści:
 - a) odbiorca wymaga bezwzględnie dostarczenia przedmiotu umowy po cenach jednostkowych oraz zgodnie z parametrami określonymi w umowie; towar należy spakować oddziałami wg załącznika nr 3
 - b) dostawa przedmiotu umowy nastąpi po uprzednim zgłoszeniu przez Dostawcę emailem na adres: j.barys@szpitaltoszek.pl na co najmniej 2 dni przed planowanym terminem dostawy
 - c) towar winien być dostarczony do Odbiorcy środkiem transportu Dostawcy, na jego koszt i ryzyko
 - d) miejscem wydania przedmiotu umowy jest magazyn Odbiorcy, gdzie dokonany zostanie odbiór jakościowy i ilościowy towaru przez uprawnionego przedstawiciela Odbiorcy.
 - e) odbioru przedmiotu umowy dokona uprawniony przedstawiciel Odbiorcy
 - f) dostawa nastąpić powinna od poniedziałku do piątku w godzinach od 7.30 – 13.30

- g) dostarczony towar winien być zgodny z zamówieniem, oraz podzielony i opisany zgodnie załącznikiem nr 3 do zapytania ofertowego według liczby porządkowej.
- h) dokumentem potwierdzającym dostawę jest faktura VAT, potwierdzona przez uprawnionego przedstawiciela Odbiorcy.
- i) odbiorca będzie dokonywał zapłaty przelewem w terminie dni od daty wystawienia dokumentów rozliczeniowych przez Dostawcę na konto podane na fakturze
- j) w przypadku nienależytego wykonania zobowiązania przez Dostawcę, tj.:
 - dostawy towaru wadliwego pod względem jakościowym - Odbiorca zobowiązuje się zawiadomić Dostawcę o tym fakcie na piśmie w terminie 5 dni od daty dostawy, Dostawca zobowiązuje się rozpatrzyć reklamację i jeżeli wada nie wynika z przyczyn leżących po stronie Odbiorcy, wymienić reklamowany towar na wolny od wad w terminie nie dłuższym niż 7 dni od daty zawiadomienia o wadzie
 - dostarczenia towaru w ilości mniejszej niż wynikająca z umowy – brakujący towar zostanie dostarczony Odbiorcy w terminie do 7 dni od chwili zgłoszenia reklamacji;
 - niedotrzymania terminu dostawy - w przypadku przekroczenia przez Dostawcę terminu dostawy określonego przez Odbiorcę, o więcej niż 3 dni Odbiorcy przysługuje prawo zakupu przedmiotu dostawy u innego Dostawcy. W przypadku poniesienia jakichkolwiek kosztów będących skutkiem takiego opóźnienia, Dostawca zostanie obciążony kwotą równoważną w stosunku do poniesionych strat (przez kwotę równoważną należy rozumieć różnicę kosztów poniesionych przy realizacji opóźnionej dostawy u innego Dostawcy a wartością dostawy wynikającą z cen poszczególnych towarów).
- k) ceny jednostkowe przedmiotu umowy określone przez Dostawcę zostaną ustalone na okres ważności umowy i nie będą podlegały zmianom
- l) *kary umowne w wysokości:*
 - Dostawca zapłaci Odbiorcy karę umowną:*
 - za odstąpienie od umowy przez Dostawcę z przyczyn, za które ponosi odpowiedzialność Dostawca – w wysokości 5 % wynagrodzenia umownego za niezrealizowaną część umowy,
 - za odstąpienie od umowy przez Odbiorcę z przyczyn, za które ponosi odpowiedzialność Dostawca – w wysokości 5 % wynagrodzenia umownego za niezrealizowaną część umowy,
 - za zwłokę w dostawie zamawianego towaru nie przekraczającą 48 godzin – 0,1% wynagrodzenia umownego za przedmiot dostawy. W przypadku zwłoki dłuższej niż 48 godzin Odbiorca skorzysta z uprawnienia określonego w pkt i
 - Odbiorca zapłaci Dostawcy karę umowną:*
 - za odstąpienie od umowy przez Dostawcę z przyczyn, za które ponosi odpowiedzialność Odbiorca – w wysokości 5 % wynagrodzenia umownego.

Prosimy o przesłanie propozycji ofertowej wypełnionej zgodnie z załącznikiem nr 1 do niniejszego zapytania ofertowego w zamkniętej kopercie na adres:

SP ZOZ Szpital Psychiatryczny w Toszku

Sekretariat Dyrektora Naczelnego

ul. Gliwicka 5, 44-180 Toszek

w nieprzekraczalnym terminie do 14.02.2019 r. do godz. 9.00

z dopiskiem „Propozycja ofertowa – nr postępowania 8/DEG/2019”.

Osoby do kontaktu Justyna Barys (32) 233 41-12 wew. 290

Jolanta Jaworek (32) 233-41-12 wew. 206

Z poważaniem

Zastępca Dyrektora
d/s Ekonomiczno-Exploatacyjnych

inż. Erwin Janysek

Załączniki:

1. Załącznik nr 1 – Propozycja ofertowa
2. Załącznik nr 2 – Opis przedmiotu zamówienia
3. Załącznik nr 3 – Wymiary odzieży ochronnej

Strona internetowa: www.szpitaltoszek.pl, nr telefonu centrali: 32 233-41-12

e-mail: info@szpitaltoszek.pl

SP ZOZ Szpital Psychiatryczny jest jednostką ochrony zdrowia Samorządu Województwa Śląskiego



Zakup odzieży ochronnej i obuwia dla białego personelu SP ZOZ Szpitala Psychiatrycznego w Toszku

1. Propozycja ofertowa.

L.p.	Nazwa asortymentu	Ilość	Cena jedn. netto (zł)	Wartość netto (zł)	VAT (%)	Wartość VAT (zł)	Wartość brutto (zł)
Biały personel							
1	Fartuch ochronny damski biały	12 szt.					
2	Fartuch ochronny męski biały	5 szt.					
3	Obuwie profilaktyczne damskie (typu klapki)	16 par					
4	Obuwie profilaktyczne męskie (typu klapki)	3 pary					
5	Dres sportowy dwuczęściowy	1 kpl.					
6	Buty antypoślizgowe (typu sportowego)	2 pary					
RAZEM							

2. Gwarancja jakości:
Oświadczamy, że udzielamy gwarancji jakości na dostarczony przedmiot zamówienia na okres miesięcy (nie mniej niż 12 miesięcy).
3. Termin płatności:
Wyznaczamy płatność w terminie dni od daty wystawienia dokumentów rozliczeniowych
4. Inne

..... dn.

.....
pieczętka i podpis Dostawcy
lub upelnomocnionego przedstawiciela (li) Dostawcy

Opis

I Odzież ochronna dla białego personelu

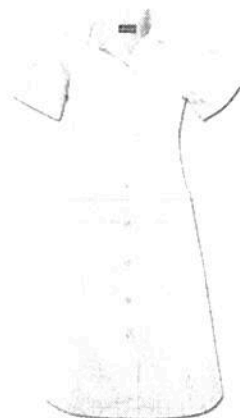
Wymagania materiałowe – dane techniczne

- elanobawełna o składzie – 67% poliester 33% o gramaturze 195/m² do 210 g (m²), kurczliwość do 2 % ,temperatura prania 90° C
- krój prosty

1. Fartuch damski

- kolor biały
- rękaw krótki (do łokcia)
- rozpinany z przodu - na guziki
- z kołnierzem
- regulacji pasek z tyłu

Wymagany jest trwały nadruk nad górną kieszenią o treści „Szpital w Toszku” o wysokości liter minimum 1 cm (kolor nadruku nie ma znaczenia.)



2. Fartuch męski

- kolor biały
- rękaw długi
- rozpinany z przodu - na guziki
- z kołnierzem
- 2 kieszenie dolne – 1 górna
- regulacja – pasek z tyłu

Wymagany jest trwały nadruk nad górną kieszenią o treści „Szpital w Toszku” o wysokości liter minimum 1 cm (kolor nadruku nie ma znaczenia.)



II. Obuwie profilaktyczne męskie – (typu klapki)

- z cholewką perforowaną bez paska tylnego
- obuwie skórzane z profilem ortopedycznym i wyściółkom ze skóry
- wykończone powłokami umożliwiającymi ich dezynfekcje oraz łatwe utrzymanie ich w czystości przy wykorzystaniu ogólnodostępnych środków dezynfekująco – myjących
- na spodach przeciw poślizgowych
- kolor biały
-

III. Obuwie profilaktyczne damskie – (typu klapki)

- z cholewką perforowaną bez paska tylnego
- obuwie skórzane z profilem ortopedycznym i wyściółkom ze skóry
- wykończone powłokami umożliwiającymi ich dezynfekcje oraz łatwe utrzymanie ich w czystości przy wykorzystaniu ogólnodostępnych środków dezynfekująco – myjących
- na spodach przeciw poślizgowych
- kolor biały

IV. Dres sportowy

- bawełna 2- częściowy
- górna części rozpinana na zamek
- spodnie ze ściągaczem
- kolor granatowy z napisem o treści „Szpital w Toszku” o wysokości liter minimum 1 cm (kolor nadruku nie ma znaczenia.)

V Buty antypoślizgowe (typu sportowego)

Załącznik nr 3 do zapytania ofertowego nr 8/DEG/JB/2019
**Zakup odzieży ochronnej i obuwia dla białego personelu SP ZOZ Szpitala
 Psychiatrycznego w Toszku**
ROZMIARY ODZIEŻY OCHRONNEJ
2019 r.

L.p.	Obuwie nr/ cm.	Fartuch	Wzrost (cm)	Obwód klatki piersiowej (cm)	Obwód Pasa (cm)	Obwód bioder (cm)	Oddział
1.	42,27,3	-	-	-	-	-	Oddz.I
2.	40,26	1	164	110	100	109	Oddz.I
3.	-	1	158	130	121	121	Oddz.II
4.	-	1	178	95	92	115	Oddz. II
5.	37,24,1	-	-	-	-	-	Oddz. II
6.	39,25,4	-	-	-	-	-	Oddz. III
7.	-	1	172	108	90	104	Oddz. III
8.	38,24,8	-	-	-	-	-	Oddz. III
9.	38,24,8	-	-	-	-	-	Oddz. IV
10.	39,25,4	1	172	101	95	110	Oddz. IV
11.	45,29,2	1	179	92	72	92 męski	Oddz. IV
12.	-	1	170	86	65	86	Oddz. VI
13.	35,22,8	-	-	-	-	-	Oddz. VI
14.	-	1	181	108	96	męski	Oddz. VIII
15.	38,24,8	-	-	-	-	-	Oddz. VIII
16.	-	1	173	116	106	męski	Oddz. VIII
17.	-	1	173	90	70	90	Oddz. VIII
18.	38,24,8	1	165	90	70	103	Oddz. VIII
19.	36,23,5	1	157	90	91	106	Oddz. IX
20.	38,24,8	-	-	-	-	-	Oddz. IX
21.	-	1	171	96	66	96	Oddz. X
22.	37,24,1	-	-	-	-	-	Oddz. XVI

Załącznik nr 3 do zapytania ofertowego nr 8/DEG/JB/2019
**Zakup odzieży ochronnej i obuwia dla białego personelu SP ZOZ Szpitala
 Psychiatrycznego w Toszku**

ROZMIARY ODZIEŻY OCHRONNEJ

2019 r.

<i>L.p.</i>	<i>Obuwie nr./cm</i>	<i>Fartuch</i>	<i>Wzrost (cm)</i>	<i>Obwód klatki piersiowej (cm)</i>	<i>Obwód Pasa (cm)</i>	<i>Obwód bioder (cm)</i>	<i>Oddział</i>
23.	44,28,6	1	180	100	90	98 męski	Oddz. XI
24.	38,24,8	-	-	-	-	-	Oddz. XV
25.	-	1	168	100	98	105	Oddz. XIV
26.	37,24,1	-	-	-	-	-	Oddz. XVII
27.	-	1	160	100	98	105	Oddz. XVII
28.	38,24,8	-	-	-	-	-	Oddz. XVII
29.	45,29,2	1	187	105	96	101 męski	Oddz. XVII

ROZMIARY ODZIEŻY DRES, OBUWIE

2019 r.

<i>L.p</i>	<i>Obuwie nr./cm</i>	<i>Dres</i>	<i>Wzrost (cm)</i>	<i>Obwód klatki piersiowej (cm)</i>	<i>Obwód Pasa (cm)</i>	<i>Obwód bioder (cm)</i>	<i>Oddział</i>
1.	42,28,6	1	-	-	-	-	Oddz. XVII
2.	39,25,4	-	165	106	95	115	Oddz. XVII