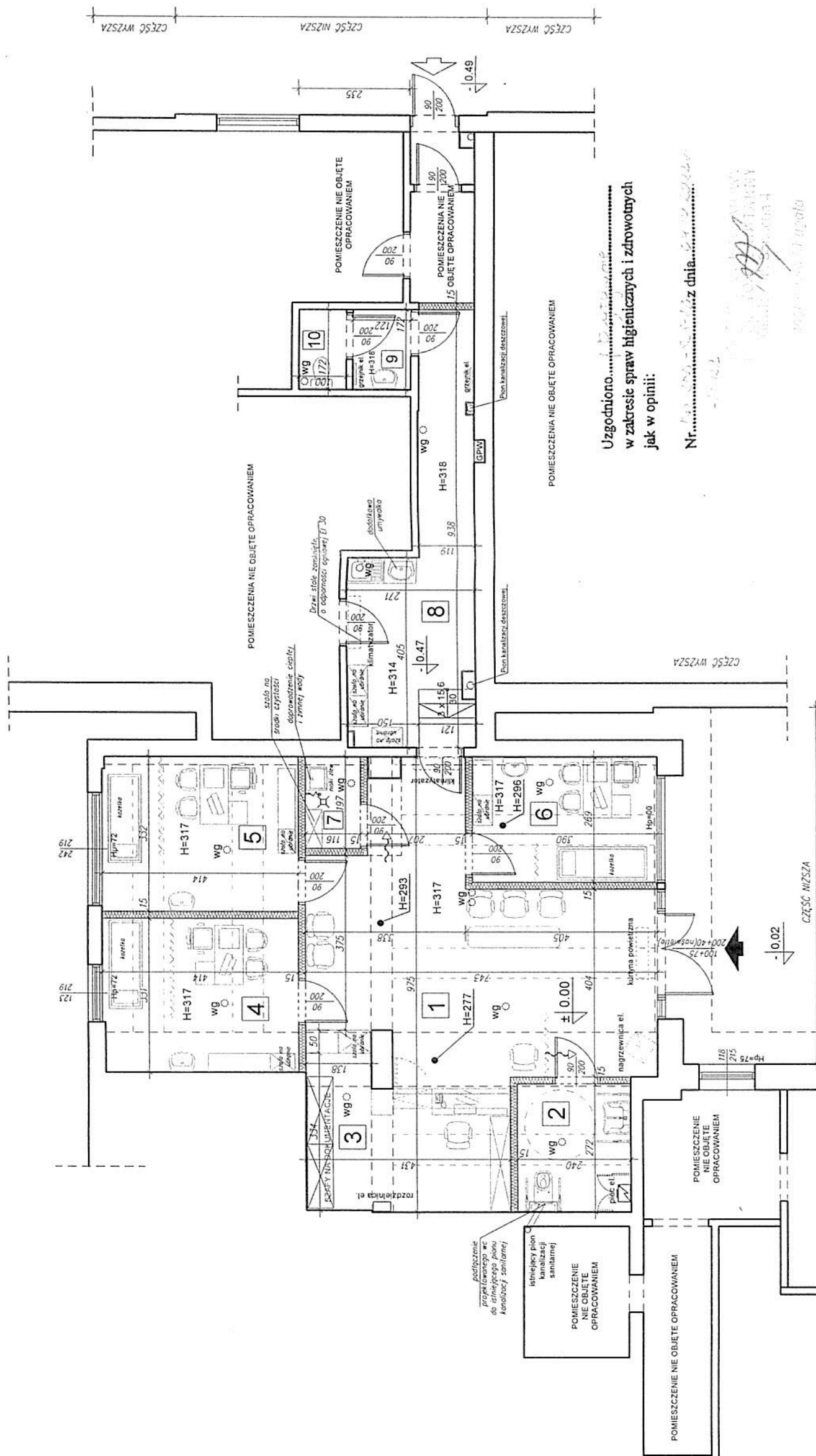


RZUT PARTERU - ZMIANA SPOSOBU UŻYTKOWANIA - SKALA 1:100



Legenda

- Istniejąca ściana murowana
- Projektowana ściana wewnętrzna g-k gr. 15cm profil CW / UW 100 obustronnie opływowany płytą g-k gr. 1,25cm.
- Wejście główne
- Wejście boczne (do pom. nie objętych opracowaniem)
- Główny wyłącznik prądu
- Projektowana wentylacja grawitacyjna według odrębnego opracowania
- Wpust kanalizacyjny podłogowy z syfonem oraz armaturą czerpalną ze złączką do węża
- Kratka nawiewna w drzwiach-otwory o sumarycznym przekroju nie mniejszym niż 0,022 m² dla dopływu powietrza
- hp=72 Wysokość parapetu



Uzgodniono.....
 w zakresie spraw higienicznych i zdrowotnych
 jak w opinii:
 Nr..... z dnia.....

ZESTAWIENIE POMIESZCZEŃ			
PARTER			
Nr	Pomieszczenie	Posadzka	Pow. podłogi [m ²]
1	Poczekalnia / Komunikacja	płytki ceramiczne	41,76
2	Wc	płytki ceramiczne	6,52
3	Recepcja	płytki ceramiczne	6,48
4	Gabinet psychologiczno-psychiatryczny	płytki ceramiczne	13,63
5	Gabinet psychologiczno-psychiatryczny	płytki ceramiczne	13,72
6	Gabinet psychologiczno-psychiatryczny	płytki ceramiczne	10,50
7	Pom. porządkowe	płytki ceramiczne	2,28
8	Pom. socjalne	płytki ceramiczne	16,99
9	Przedsiónek	płytki ceramiczne	2,10
10	Wc	płytki ceramiczne	1,72
Suma powierzchni wewnętrznej:			115,70m ²
Powierzchnia użytkowa:			115,70m ²
Kubatura wewnętrzna:			~370,00m ³

-Szafy na odzież wierzchnią i roboczą dla pracowników odpowiednio zlokalizowane w pomieszczeniu socjalnym. Dodatkowe szafy podręczne dostępne w zapleczu recepcji i gabinetach

-W gabinecie nr 6 można zastosować na oknach folię matową (mleczna) przyklejaną na szyby w celu zwiększenia poczucia prywatności

-W przypadku wystąpienia pomieszczeń przeznaczonych na pobyt ludzi, niewyposażonych w klimatyzację, okna, w celu okresowego przewietrzenia, powinny mieć konstrukcję umożliwiającą otwarcie co najmniej 50% powierzchni (Rozpatrywać łącznie z charakterystyką zastosowanych okien w budynku)

-Dopływ powietrza zewnętrznego, w ilości niezbędnej dla potrzeb wentylacyjnych, należy zapewnić przez urządzenie nawiewne umieszczone w oknach lub w innych częściach przegród zewnętrznych

-We wszystkich drzwiach otwierających się na drogę ewakuacyjną (na zewnątrz pomieszczeń) należy zastosować samozamykacz

-Meble oraz wyposażenie stałe powinno być wykonane z materiałów co najmniej trudnopalnych, powinny być użytych materiałów łatwopalnych

-Gabinet należy wyposażyć w połączony sprzęt i meble oraz wszelkie inne niezbędne akcesoria

W gabinetach, w ramach potrzeb zapewnisk kozłeki lekarskie, meble czy szafy kartotekowe

-W gabinetach powinna znajdować się unywalka oraz bateria z ciepłą i zimną wodą, dozownik z mydłem, dozownik ze środkami do dezynfekcji, a także pojemnik z ręcznikami jednorazowymi i pojemnik na zużyte ręczniki

-Należy zainstalować awaryjne oświetlenie ewakuacyjne

Uwaga

- ROZPATRYWAĆ ŁĄCZNIE Z CZĘŚCIĄ OPISOWĄ, SCHEMATAMI INSTALACYJNYMI ORAZ POZOSTALYMI DOKUMENTAMI WCHODZĄCYMI W SKŁAD OPRACOWANIA ZMIANY SPOSOBU UŻYTKOWANIA

-Wszystkie wymiary sprawdzić i zweryfikować na budowie

-Wymiary stolarki drzwiowej podano w świetle przejścia

-Podłoga i ściany pomieszczeń higienizosanitarnych powinny być tak wykonane, aby możliwe było łatwe utrzymanie czystości w tych pomieszczeniach. Ściany tych pomieszczeń do wysokości co najmniej 2 m powinny być pokryte materiałami gładkimi, nienasiakliwymi i odpornymi na działanie wilgoci. We wszystkich pomieszczeniach zastosować cokołki przycięsne na wysokość 15cm, wykonane z tego samego materiału co posadzka

-We wszystkich pomieszczeniach stałej pracy (gabiny, recepcja) został spełniony warunek doświetlenia światłem naturalnym wynoszący co najmniej 1:8-stosunek powierzchni okien do powierzchni podłogi

KURPAS PROJEKT

ZMIANA SPOSOBU UŻYTKOWANIA

Nazwa zamierzenia budowlanego:
 ZMIANA SPOSOBU UŻYTKOWANIA CZĘŚCI BUDYNKU USŁUGOWEGO (BUDYNKU LOKATORSKO-WŁASNOŚCIOWEJ SPÓŁDZIELNI MIESZKANIOWEJ) NA PORADNIĘ ZDROWIA PSYCHICZNEGO Z PUNKTEM ZGŁOSZENIOWO-KOORDYNACYJNYM W RAMACH CENTRUM ZDROWIA PSYCHICZNEGO.

Investor:
 UL. 1 MAJA 51, 44-190 KNUROW, DZ. NR 62/10

Projektant:
 SP ZOZ SZPITAL PSYCHIATRYCZNY TOSZEK Toszek, ul. Gliwicka 5

Skala:
 1:100

Podpis:
 MGR INZ. ARCH. WITOLD GAŃKO
 Nr ew. upr. 72/SŁOKK/2017/II w specjalności architektonicznej do projektowania bez ograniczeń

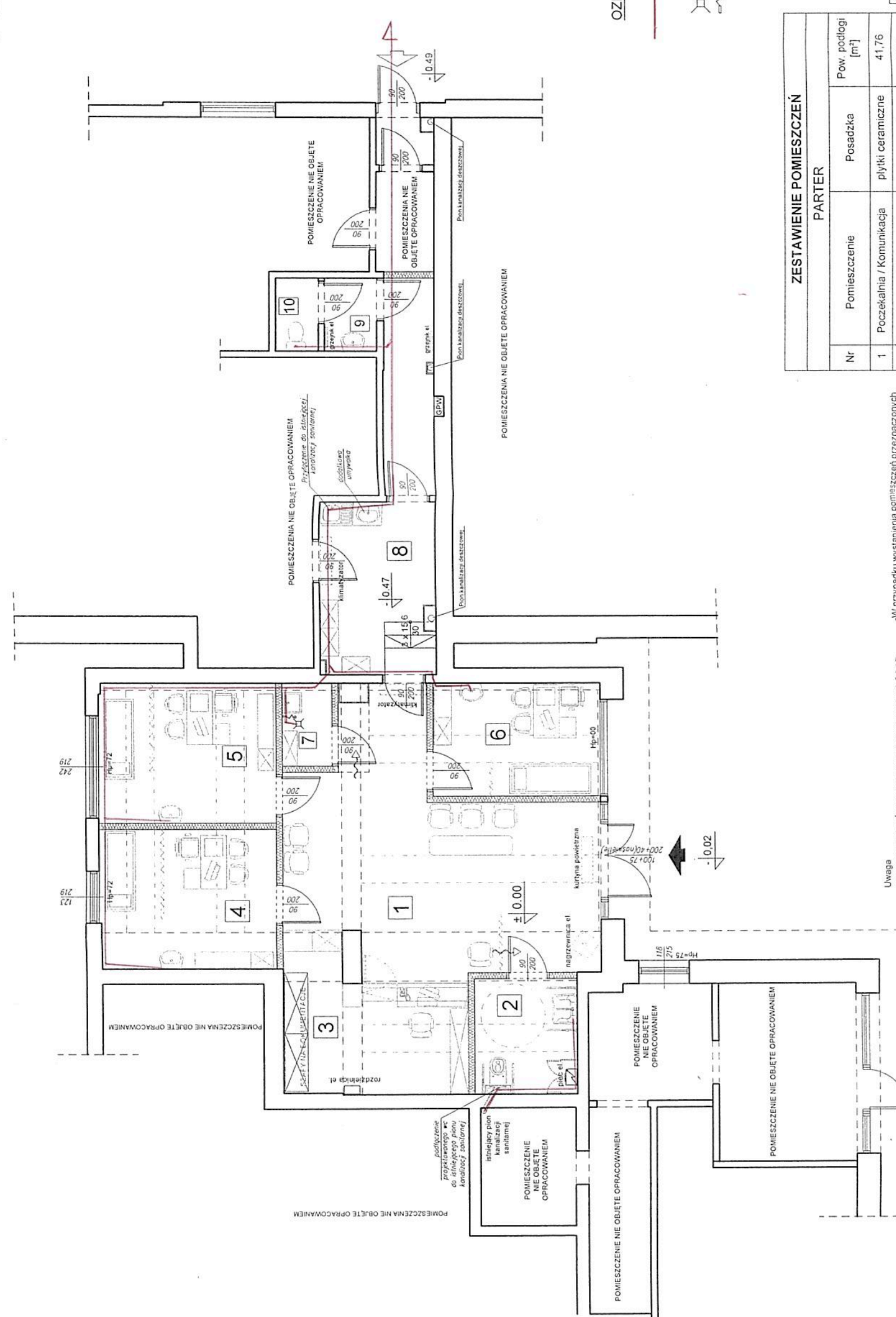
Nazwa rysunku:
 Rzut parteru

Data:
 09.2022

Nr rys.
 A-01

KURPAS PROJEKT Sp. z o.o., Chudów ul. Osiedle 6, tel. 32 235 72 01

Zatwierdził: ...
 KZUI PAKIEKU - KANALIZACJA - ŚNALA 1,100



OZNACZENIA:

- proj. przewód kanalizacji sanitarnej
- ⊗ wpust kanalizacyjny podłogowy z syfonem oraz armaturą czerpalną ze złączką do węża

ZESTAWIENIE POMIESZCZEŃ			
PARTER			
Nr	Pomieszczenie	Posadzka	Pow. podłogi [m ²]
1	Poczekalnia / Komunikacja	plytki ceramiczne	41,76
2	Wc	plytki ceramiczne	6,52
3	Recepcja	plytki ceramiczne	6,48
4	Gabinet psychologiczno-psychiatryczny	plytki ceramiczne	13,63
5	Gabinet psychologiczno-psychiatryczny	plytki ceramiczne	13,72
6	Gabinet psychologiczno-psychiatryczny	plytki ceramiczne	10,50
7	Pom. porządkowe	plytki ceramiczne	2,28
8	Pom. socjalne	plytki ceramiczne	16,99
9	Przedsiónek	plytki ceramiczne	2,10
10	Wc	plytki ceramiczne	1,72
Suma powierzchni wewnętrznej:			115,70m ²
Powierzchnia użytkowa:			115,70m ²
Kubatura wewnętrzna:			~370,00m ³

Uwaga

-ROZPATRYWAĆ ŁĄCZNIE Z RYSUNKIEM A-01 ORAZ POZOSTALYMI DOKUMENTAMI WCHODZĄCYMI W SKŁAD OPRACOWANIA ZMIANY SPOSOBU UŻYTKOWANIA GO TRAKTOWAĆ POGLĄDOWO.

-RYSUNEK JEST SCHEMATYCZNY-NALEŻY

- Wymiany stolarki drzwiowej podane w świetle przejęcia
- Podłoga i ściany pomieszczeń higieniczno-sanitarnych powinny być tak wykonane, aby możliwe było łatwe utrzymanie czystości w tych pomieszczeniach. Ściany tych pomieszczeń do wysokości co najmniej 2 m powinny być pokryte materiałami gładkimi, nienasiąkliwymi i odpornymi na działanie wilgoci
- We wszystkich pomieszczeniach zastosować cokołki przycięszone na wysokość 15cm, wykonane z tego samego materiału co posadzka
- We wszystkich pomieszczeniach stałej pracy (gabinet, recepcja) został spełniony warunek doświetlenia światłem naturalnym wynoszący co najmniej 1,8-stosunek powierzchni okien do powierzchni podłogi
- Szafy na odzież wierzchnią i roboczą dla pracowników odpowiednio zlokalizowane w pomieszczeniu socjalnym recepcji i gabinetach
- W gabinecie nr 6 można zastosować na oknach folię matową (mleczną) przyklejaną na szyby w celu zwiększenia poczucia prywatności

-W przypadku wystąpienia pomieszczeń przeznaczonych na pobyt ludzi, niewyposażonych w klimatyzację, okna, w celu okresowego przewietrzenia, powinny mieć konstrukcję umożliwiającą otwieranie co najmniej 50% powierzchni. (Rozpatrzyć łącznie z charakterystyką zastosowanych okien w budynku)

-Dopływ powietrza zewnętrznego, w ilości niezbędnej dla potrzeb wentylacyjnych, należy zapewnić przez urządzenia nawiewne umieszczone w oknach lub w innych częściach przegrod zewnętrznych.

-We wszystkich drzwiach otwierających się na drogę ewakuacyjną (na zewnątrz pomieszczeń) należy zastosować samozamykacze

-Meble oraz wyposażenie stałe powinno być wykonane z materiałów co najmniej trudnopalnych, powinny być niedymiące i nierozprzestrzeniające ognia (nie może być użytych materiałów łatwopalnych)

-Gabinet należy wyposażać w potrzebny sprzęt i meble oraz wszelkie inne niezbędne akcesoria

-W gabinetach, w ramach potrzeb zapewnić koczki lekarskie, meble czy szafy kartotekowe

-W gabinetach powinna znajdować się umywalka oraz bateria z ciepłą i zimną wodą, dozownik z mydłem, z ręcznikiem jednorazowym i pojemnik na zużyte ręczniki

-Należy zainstalować awaryjne oświetlenie ewakuacyjne

KURPAS PROJEKT

ZMIANA SPOSOBU UŻYTKOWANIA-SCHEMAT INSTALACYJNY

Nazwa elementu projektu: budowlanego

Nazwa zleceniodawcy: budowlanego

ZMIANA SPOSOBU UŻYTKOWANIA CZĘŚCI BUDYNKU USŁUGOWEGO (BUDYNKU LOKATORSKO-WŁASNOŚCIOWEJ SPÓŁDZIELNI MIESZKANIOWEJ) NA PORADNIĘ ZDROWIA PSYCHICZNEGO Z PUNKTEM ZGŁOŚNIOWO-KOORDYNYCJNYM W RAMACH CENTRUM ZDROWIA PSYCHICZNEGO.
 UL. 1 MAJA 51, 44-190 KNUROW, DZ. NR 62/10

Skala: 1:100

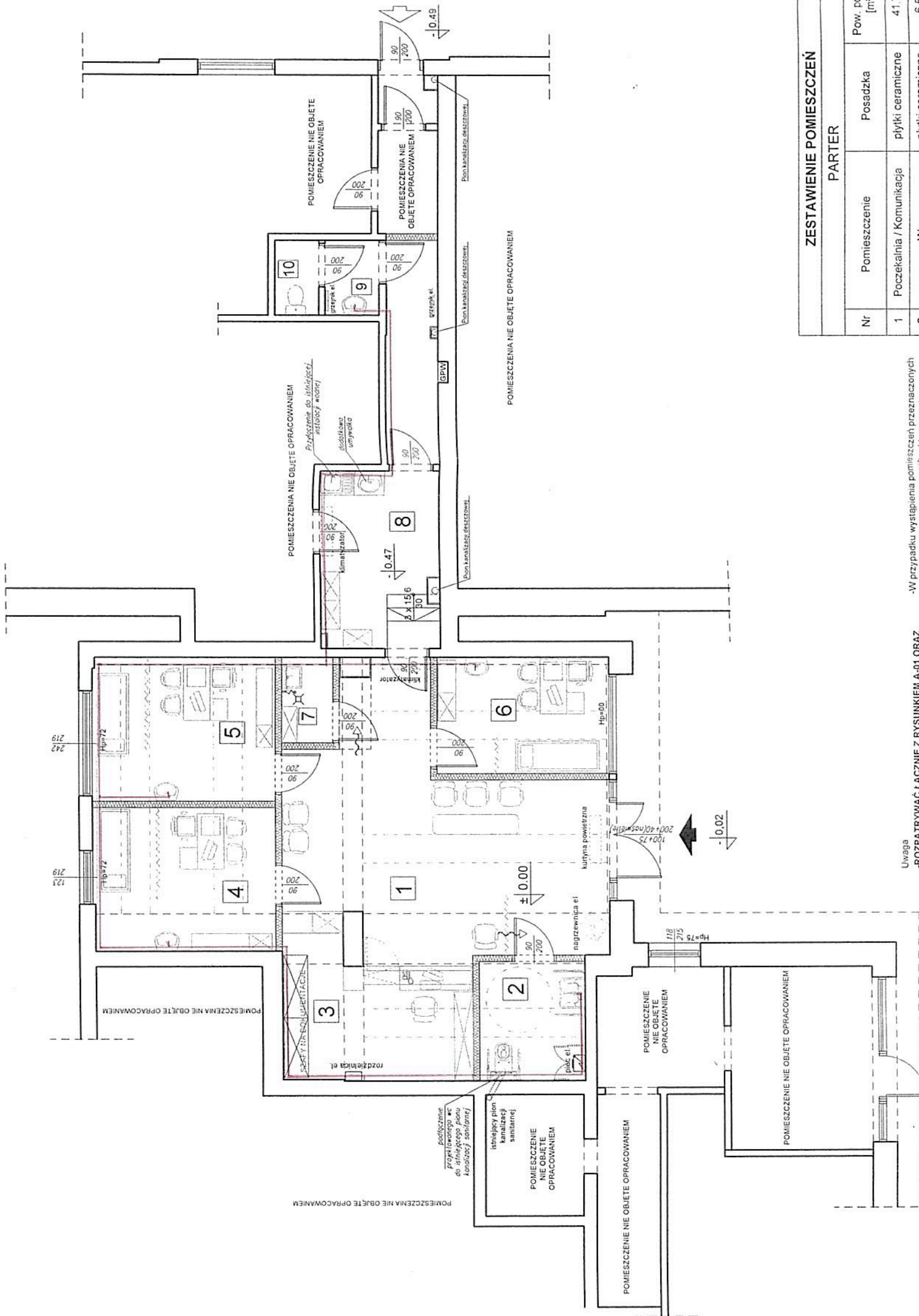
Projektant: MGR INŻ. ARCH. WITOLD GAŃKO
 Nr ew. upr. 72/SŁOKK/2017/II w specjalności architektonicznej do projektowania bez ograniczeń

Pełnia: *[Signature]*

Nazwa rysunku: Rzut parteru-KANALIZACJA
Data: 11 2022
Nr rys.: T-02

Nazwa firmy: KURPAS PROJEKT Sp. z o.o. Chudów ul. Osiedle 6, tel. 32 235 72 01

Załącznik nr 5 do zapytania ofertowego
RZUT PARTERU - INSTALACJA WODI - SKALA 1:100



OZNACZENIA:

- proj. przewod wody zimnej
- proj. przewod wody ciepłej
- ⊗ wpust kanalizacyjny podłogowy z syfonem oraz armaturą czerpalną ze złączką do węża

ZESTAWIENIE POMIESZCZEN			
PARTER			
Nr	Pomieszczenie	Posadzka	Pow. podłogi [m ²]
1	Poczekalnia / Komunikacja	plytki ceramiczne	41,76
2	Wc	plytki ceramiczne	6,52
3	Recepcja	plytki ceramiczne	6,48
4	Gabinet	plytki ceramiczne	13,63
5	psychologiczno-psychiatryczny Gabinet	plytki ceramiczne	13,72
6	psychologiczno-psychiatryczny Gabinet	plytki ceramiczne	10,50
7	Pom. porządkowe	plytki ceramiczne	2,28
8	Pom. socjalne	plytki ceramiczne	16,99
9	Przedsiónek	plytki ceramiczne	2,10
10	Wc	plytki ceramiczne	1,72
Suma powierzchni wewnętrznej:			115,70m ²
Powierzchnia użytkowa:			115,70m ²
Kubatura wewnętrzna:			~370,00m ³

Uwaga
-ROZPATRYWAĆ ŁĄCZNIE Z RYSUNKIEM A-01 ORAZ POZOSTALYMI DOKUMENTAMI WCHODZĄCYMI W SKŁAD OPRACOWANIA ZMIANY SPOSOBU UŻYTKOWANIA
-RYSUNEK JEST SCHEMATYCZNY-NALEŻY GO TRAKTOWAĆ POGŁĄDOWO.
-Wymiary stolarki drzwiowej podano w świetle przejścia.
-Podłoga i ściany pomieszczeń higienizacyjnych powinny być tak wykonane, aby możliwe było łatwe utrzymanie czystości w tych pomieszczeniach. Ściany tych pomieszczeń do wysokości co najmniej 2 m powinny być pokryte materiałami gładkimi, nierozkładliwymi i odporными na działanie wilgoci przysięszone na wysokość 15cm, wykonane z tego samego materiału co posadzka.
-We wszystkich pomieszczeniach stałej pracy (gabinety, recepcja) został spełniony warunek dostawienia światłem naturalnym wynoszący co najmniej 1,8-stosunek powierzchni okien do powierzchni podłogi
-Szafy na odzież wierzchnią i roboczą dla pracowników odpowiednio zlokalizowane w pomieszczeniu socjalnym
-Dodatkowo szafy podręczne dostępne w zapleczu recepcji i gabinetach
-W gabinecie nr 6 można zastosować na oknach folię matową (mleczną) przyklejaną na szyby w celu zwiększenia poczucia prywatności

-W przypadku wystąpienia pomieszczeń przeznaczonych na pobyt ludzi, niewyposażonych w klimatyzację, okna, w celu okresowego przewietrzenia, powinny mieć konstrukcję umożliwiającą otwieranie co najmniej 50% powierzchni. (Rozpatrzyć łącznie z charakterystyką zastawianych okien w budynku)
-Dopływ powietrza zewnętrznego, w ilości niezbędnej dla potrzeb wentylacyjnych, należy zapewnić przez urządzenia nawiewne umieszczone w oknach lub w innych częściach przegród zewnętrznych
-We wszystkich drzwiach otwierających się na drogę ewakuacyjną (na zewnątrz pomieszczeń) należy zastosować samozamykacze.
-Meble oraz wyposażenie stałe powinno być wykonane z materiałów co najmniej trudnopalnych, powinny być niedymiące i nierozprzestrzeniające ognia (nie może być użytych materiałów łatwopalnych)
-Gabinet należy wyposażać w potrzebny sprzęt i meble oraz wszelkie inne niezbędne akcesoria.
W gabinetach, w ramach potrzeb zapewnić kosiarki lekarskie, meble czy szafy kardiologiczne
-W gabinetach powinna znajdować się umywalka oraz bateria z ciepłą i zimną wodą, dozownik z mydłem, dozownik ze środkiem do dezynfekcji, a także pojemnik z ręcznikiem jednorazowym i pojemnik na zużyte ręczniki
-Należy zamontować awaryjne oświetlenie ewakuacyjne

Nazwa elementu projektu budowlanego:
ZMIANA SPOSOBU UŻYTKOWANIA-SCHEMAT INSTALACYJNY

Nazwa zamierzenia budowlanego:
ZMIANA SPOSOBU UŻYTKOWANIA CZĘŚCI BUDYNKU USŁUGOWEGO (BUDYNKU LOKATORSKO-WŁASNOŚCIOWEJ SPÓŁDZIELNI MIESZKANIOWEJ) NA PORADNIE ZDROWIA PSYCHICZNEGO Z PUNKTEM ZGŁOSZENIOWO-KOORDYNUJĄCYM W RAMACH CENTRUM ZDROWIA PSYCHICZNEGO.
UL. 1 MAJA 51, 44-190 KNUROW, DZ. NR 62/10

Skala:
1:100

Projektant:
MGR INZ. ARCH. WITOLD GANKO
Nr ew. upr. 72/SLS/OKK/2017/II w specjalności architektonicznej do projektowania bez ograniczeń

Investor:
SP ZOZ SZPITAL PSYCHIATRYCZNY TOSZEK
Toszek, ul. Gilwicka 5

Projektant:
MGR INZ. ARCH. WITOLD GANKO
Nr ew. upr. 72/SLS/OKK/2017/II w specjalności architektonicznej do projektowania bez ograniczeń

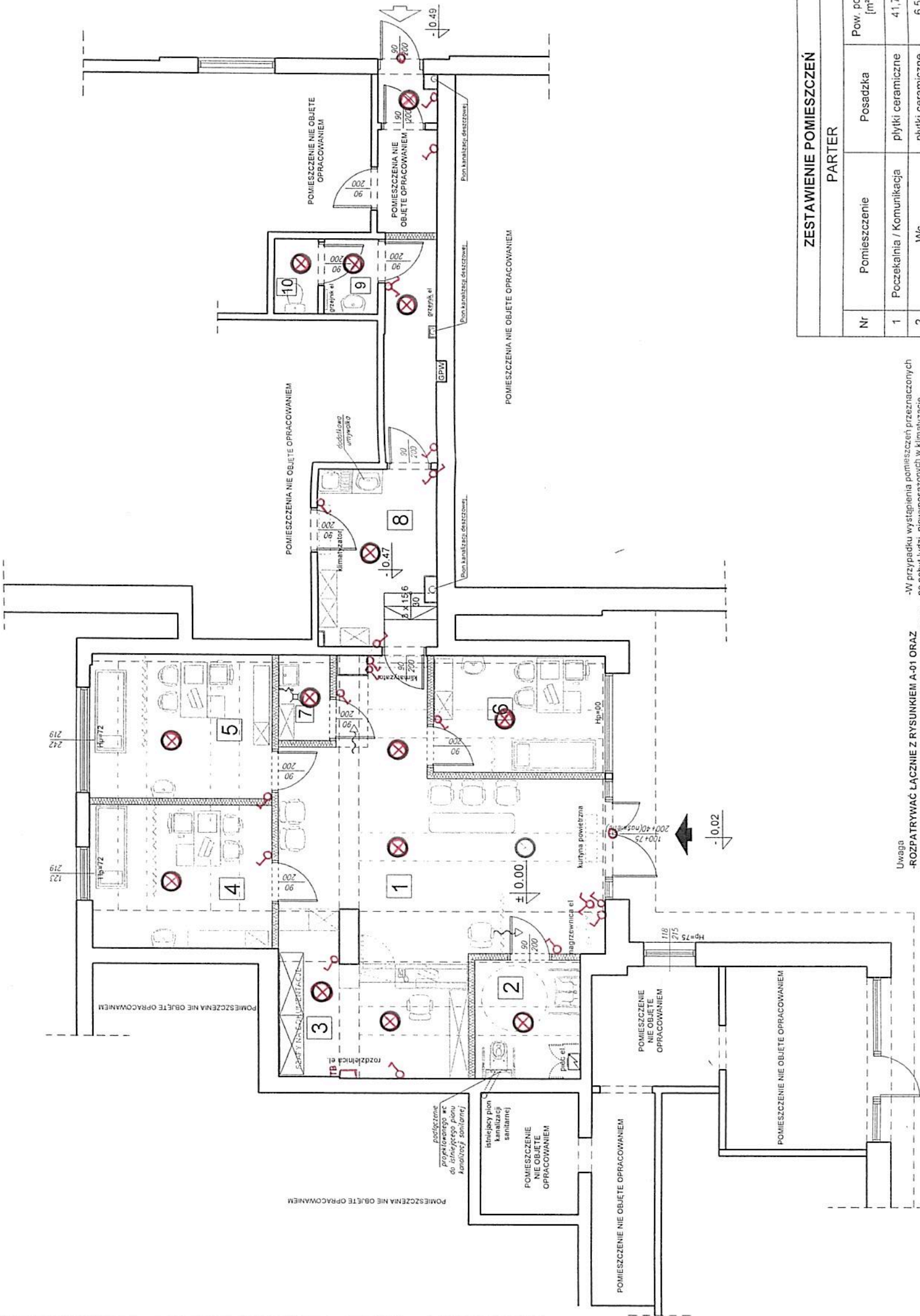
Nazwa rysunku:
Rzut partieru-INSTALACJA WODY
Data:
11.2022

Nr rys.
T-01

KURPAS PROJEKT Sp. z o.o., Chudów ul. Osiedle 6, tel. 32 235 72 01



- Legenda (elementy istn. i proj.)**
- łącznik schodowy
 - łącznik podwójny
 - łącznik pojedynczy
 - punkt świetlny
 - tablica rozdzielcza
 - GPW przeciwpożarowy główny
 - wyłącznik prądu



ZESTAWIENIE POMIESZCZEŃ			
PARTER			
Nr	Pomieszczenie	Posadzka	Pow. podłogi [m ²]
1	Poczekalnia / Komunikacja	plytki ceramiczne	41,76
2	Wc	plytki ceramiczne	6,52
3	Recepcja	plytki ceramiczne	6,48
4	Gabinet	plytki ceramiczne	13,63
5	psychologiczno-psychiatryczny	plytki ceramiczne	13,72
6	psychologiczno-psychiatryczny	plytki ceramiczne	10,50
7	psychologiczno-psychiatryczny	plytki ceramiczne	2,28
8	Pom. porządkowe	plytki ceramiczne	16,99
9	Przedsiónek	plytki ceramiczne	2,10
10	Wc	plytki ceramiczne	1,72
Suma powierzchni wewnętrznej:			115,70m ²
Powierzchnia użytkowa:			115,70m ²
Kubatura wewnętrzna:			~370,00m ³

Uwaga

-ROZPATRYWAĆ ŁĄCZNIE Z RYSUNKIEM A-01 ORAZ POZOSTALYMI DOKUMENTAMI WCHODZĄCYMI W SKŁAD OPRACOWANIA ZMIANY SPOSOBU UŻYTKOWANIA

-RYSUNEK JEST SCHEMATYCZNY-NALEŻY GO TRAKTOWAĆ POGŁĄDOWO.

- Wymiary stolarki drzwiowej podano w świetle przejścia
- Podłoga i ściany pomieszczeń higienicznosanitarnych powinny być tak wykonane, aby możliwe było łatwe utrzymanie czystości w tych pomieszczeniach. Ściany tych pomieszczeń do wysokości co najmniej 2 m powinny być pokryte materiałami gładkimi, nienasiąkliwymi i odporными na działanie wilgoci
- We wszystkich pomieszczeniach zastosować cokołki materiałowe o wysokości 15cm, wykonane z tego samego materiału co posadzka
- We wszystkich pomieszczeniach stałej pracy (gabinety recepcji) został spełniony warunek doświetlenia światłem naturalnym wynoszący co najmniej 1 b-sobunek powierzchni okien do powierzchni podłogi
- Szafy na odzież wierzchnią i roboczą dla pracowników odpowiednio zlokalizowane w pomieszczeniu socjalnym
- Dodatkowe szafy podręczne dostępne w zapleczu recepcji i gabinetach
- W gabinecie nr 6 można zastosować na oknach folię metalową (miedzianą) przyklejaną na szyby w celu zwiększenia poczucia prywatności

-W przypadku wystąpienia pomieszczeń przeznaczonych na pobyt ludzi, niewyposazonych w klimatyzację, okna, w celu okresowego przewietrzania, powinny mieć konstrukcję umożliwiającą otwieranie co najmniej 50% powierzchni. (Rozpatrywać łącznie z charakterystyką zastosowanych okien w budynku).

-Dopływ powietrza zewnętrznego, w ilości niezbędnej dla potrzeb wentylacyjnych, należy zapewnić przez urządzenia nawiewne umieszczone w oknach lub w innych częściach przegród zewnętrznych

-We wszystkich drzwiach otwierających się na drogę ewakuacyjną (na zewnątrz pomieszczeń) należy zastosować samozamykacze

-Meble oraz wyposażenie stałe powinno być wykonane z materiałów o najmniej trudnopalnych, powinny być niedymiące i nierozprzestrzeniające ognia (nie może być użytych materiałów łatwopalnych)

-Gabinet należy wyposażyc w potrzebny sprzęt i meble oraz wszelkie inne niezbędne akcesoria

-W gabinetach, w ramach potrzeb zapewnić kafelek, lekiarskie, meble czy szafy kartofelkowe.

-W gabinetach powinna znajdować się umywalka oraz bateria z ciepłą i zimną wodą, dozownik z mydłem, dozownik ze środkami do dezynfekcji, a także pojemnik z ręcznikiem jednorazowym i pojemnik na zużyte ręczniki

-Należy zamontować awaryjne oświetlenie ewakuacyjne

KURPAS PROJEKT

ZMIANA SPOSOBU UŻYTKOWANIA-SCHEMAT INSTALACYJNY

Miasto zamierzenia budowlanego:
ZMIANA SPOSOBU UŻYTKOWANIA CZĘŚCI BUDYNKU USŁUGOWEGO (BUDYNKU LOKATORSKO-WŁASNOŚCIOWEJ SPÓŁDZIELNI MIESZKANIOWEJ) NA PORADNIĘ ZDROWIA PSYCHICZNEGO Z PUNKTEM ZGŁOSZENIOWO-KOORDYNUJĄCYM W RAMACH CENTRUM ZDROWIA PSYCHICZNEGO.
UL. 1 MAJA 51, 44-190 KNUROW, DZ. NR 62/10

Skala: 1:100

Projektant: MGR INŻ. ARCH. WITOLD GAŃKO
Nr ew. upr. 72/SŁOKK/2017/II w specjalności architektonicznej, do projektowania bez ograniczeń

SP ZOZ SZPITAL PSYCHIATRYCZNY TOSZEK
Toszek, ul. Gliwicka 5

Data: 11.2022

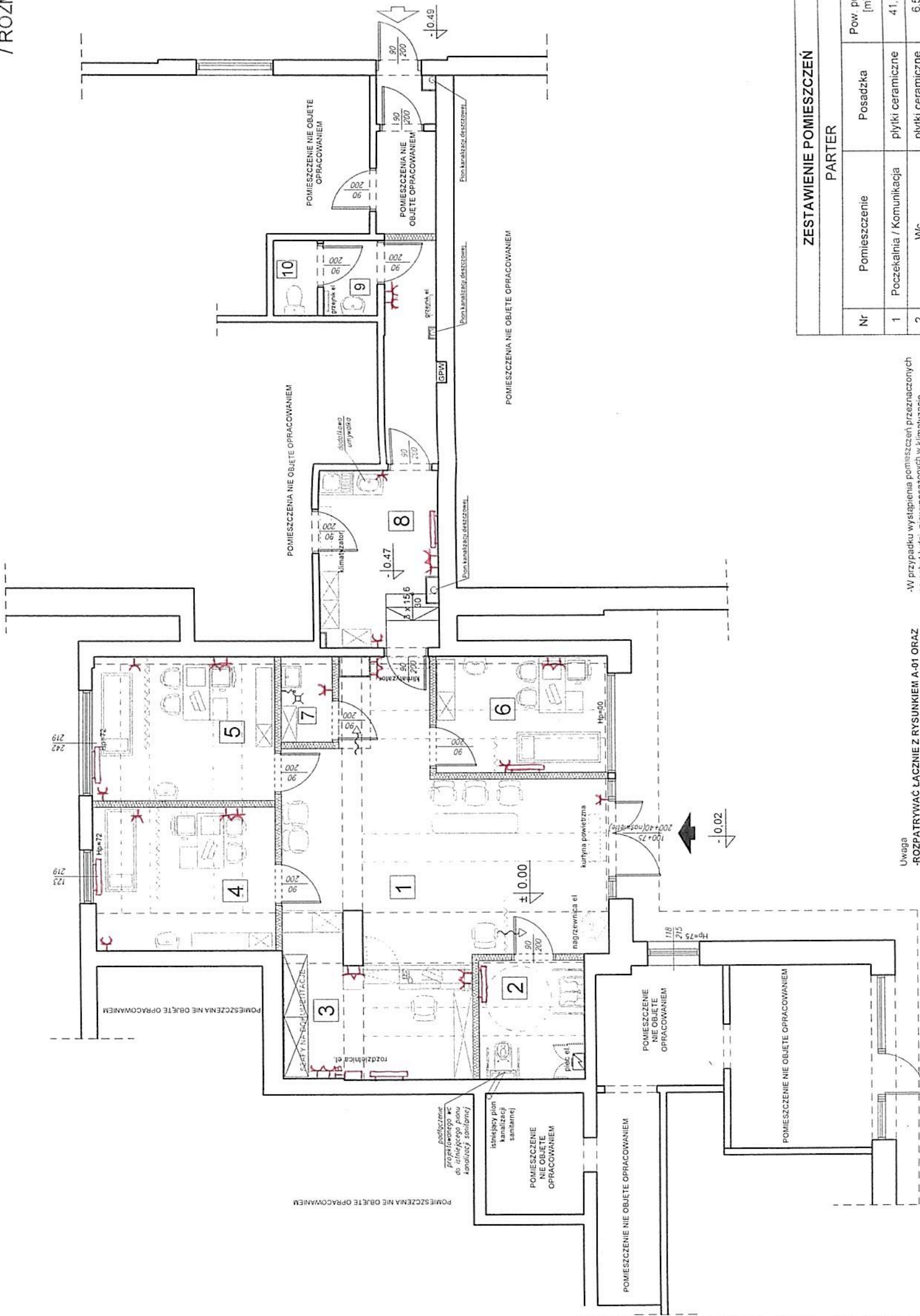
Nr. rys.: T-04

Miasto zamierzenia budowlanego: Rzut parteru-PLAN OŚWIEIENIA

KURPAS PROJEKT Sp. z o.o. Chudów ul. Osiedle 6, tel. 32 235 72 01



- Legenda (elementy istn. i proj.)**
- tablica rozdzielcza
 - gniazdo wtyczkowe
 - projektowany grzejnik konwektorowy elektryczny
 - GPW przeciwpożarowy główny wyłącznik prądu



ZESTAWIENIE POMIESZCZEN			
PARTER			
Nr	Pomieszczenie	Posadzka	Pow. podłogi [m ²]
1	Poczekalnia / Komunikacja	plytki ceramiczne	41,76
2	Wc	plytki ceramiczne	6,52
3	Recepcja	plytki ceramiczne	6,48
4	Gabinet	plytki ceramiczne	13,63
5	Gabinet	plytki ceramiczne	13,72
6	Gabinet	plytki ceramiczne	10,50
7	psychologiczno-psychiatryczny	plytki ceramiczne	2,26
8	Pom. porządkowe	plytki ceramiczne	16,99
9	Pom. socjalne	plytki ceramiczne	2,10
10	Przedsiónek	plytki ceramiczne	1,72
Suma powierzchni wewnętrznej:			115,70m ²
Powierzchnia użytkowa:			115,70m ²
Kubatura wewnętrzna:			~370,00m ³

Uwaga

-ROZPATRYWAĆ ŁĄCZNIE Z RYSUNKIEM A-01 ORAZ POZOSTALYMI DOKUMENTAMI WCHODZĄCYMI W SKŁAD OPRACOWANIA ZMIANY SPOSOBU UŻYTKOWANIA

-RYSUNEK JEST SCHEMATYCZNY-NALEŻY GO TRAKTOWAĆ POGŁĄDOWO.

-Wymiary stolarki drzwiowej podano w świetle przejścia

-Podłoga i ściany pomieszczeń higienizosanitarnych powinny być tak wykonane, aby możliwe było łatwe utrzymanie czystości w tych pomieszczeniach. Ściany tych pomieszczeń do wysokości co najmniej 2 m powinny być pokryte materiałami gładkimi, nienasiąkliwymi i odpornymi na działanie wilgoci. We wszystkich pomieszczeniach zastosować cokołki przyścielone na wysokość 15cm, wykonane z tego samego materiału co posadzka.

-We wszystkich pomieszczeniach stałej pracy (gabinet, recepcja) został spełniony warunek doświetlenia światłem naturalnym wynoszący co najmniej 1/8-stosunek powierzchni okien do powierzchni podłogi.

-Szafy na odzież wieszalną i roboczą dla pracowników odpowiednio zlokalizowane w pomieszczeniu socjalnym. Dodatkowe szafy podręczne dostępne w zespole recepcji i gabinetach.

-W gabinecie nr 6 można zastosować na oknach folię matową (mleczną) przyklejną na szyby w celu zwiększenia poczucia prywatności.

-W przypadku wystąpienia pomieszczeń przeznaczonych na pobyt ludzi, niewyposażonych w klimatyzację, okna, w celu okresowego przewietrzenia, powinny mieć konstrukcję umożliwiającą otwieranie co najmniej 50% powierzchni. (Rozpatrywać łącznie z charakterystyką zastopowanych okien w budynku)

-Dopływ powietrza zewnętrznego, w ilości niezbędnej dla potrzeb wentylacyjnych, należy zapewnić przez urządzenia nawiewne umieszczone w oknach lub w innych częściach przegrod zewnętrznych.

-We wszystkich drzwiach otwierających się na drogę ewakuacyjną (na zewnątrz pomieszczeń) należy zastosować samozamykacze.

-Meble oraz wyposażenie stałe powinno być wykonane z materiałów co najmniej trudnopalnych, powinny być niedymiące i nierozpraszające oparów (nie może być użytych materiałów łatwopalnych)

-Gabinet należy wyposażać w filtracyjny sprzęt i meble lekarskie, meble czy szafy kartonkowe

-W gabinetach powinna znajdować się umywalka oraz bateria z ciepłą i zimną wodą, dozownik z mydłem, dozownik ze środkami do dezynfekcji, a także pojemnik z ręcznikiem jednorazowym i pojemnik na zużyte ręczniki

-Należy zamontować awaryjne oświetlenie ewakuacyjne

Nazwa elementu projektu budowlanego:
ZMIANA SPOSOBU UŻYTKOWANIA-SCHEMAT INSTALACYJNY

Nazwa zamierzenia budowlanego:
ZMIANA SPOSOBU UŻYTKOWANIA CZĘŚCI BUDYNKU USŁUGOWEGO (BUDYNKU LOKATORSKO-WŁASNOŚCIOWEJ SPÓŁDZIELNI MIESZKANIOWEJ) NA PORADNIĘ ZDROWIA PSYCHICZNEGO Z PUNKTEM PSYCHICZNEGO ZGŁOSZENIOWO-KOORDYNAJNYM W RAMACH CENTRUM ZDROWIA PSYCHICZNEGO

UL. 1 MAJA 51, 44-190 KNUROW, DZ. NR 62/10

Investor:
SP ZOZ SZPITAL PSYCHIATRYCZNY TOSZEK
 Toszek, ul. Gliwicka 5

Skala:
 1:100

Projektant:
 MGR INŻ. ARCH. WTÓLD GANKO
 Nr upraw. 72/SŁOKK/2017/II w specjalności architektonicznej do projektowania bez ograniczeń

Podpis:

Nazwa rysunku:
 Rzut parteru-PLAN GNIAZD WYŁĄCZKOWYCH I GRZEJNIKÓW EL.

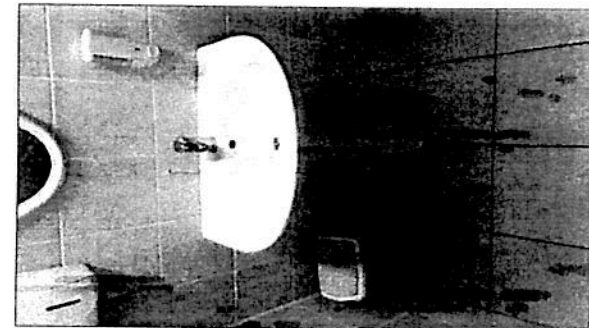
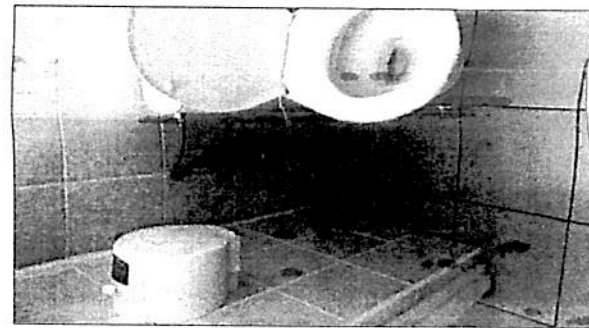
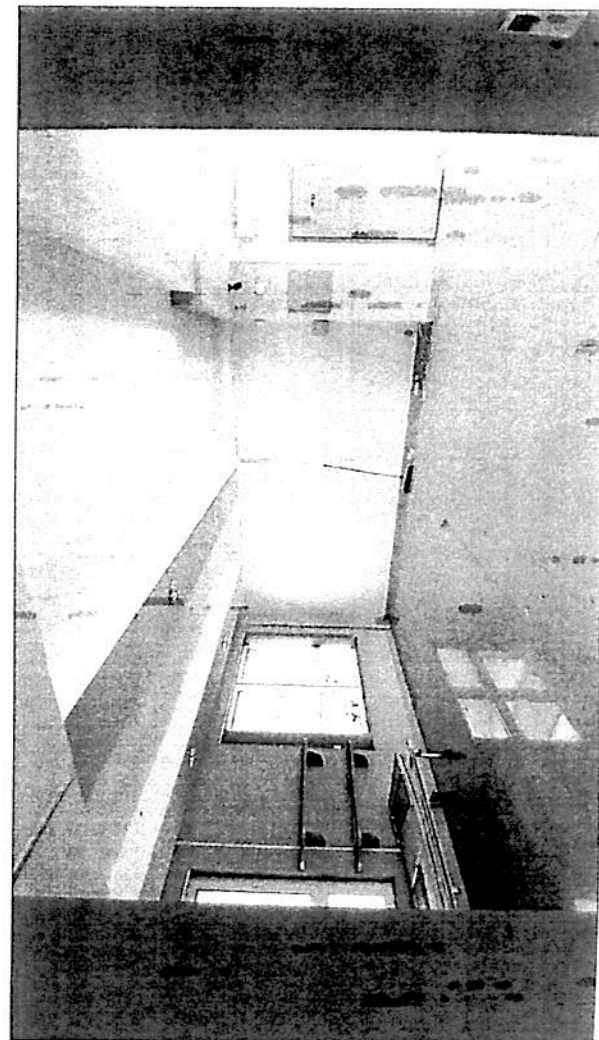
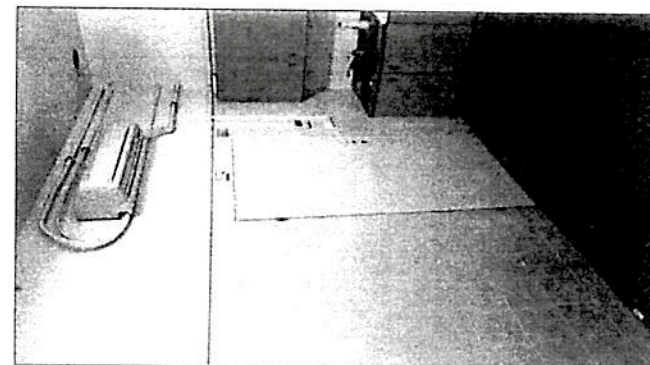
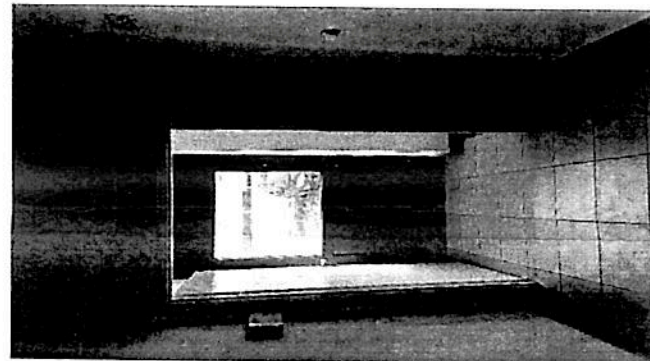
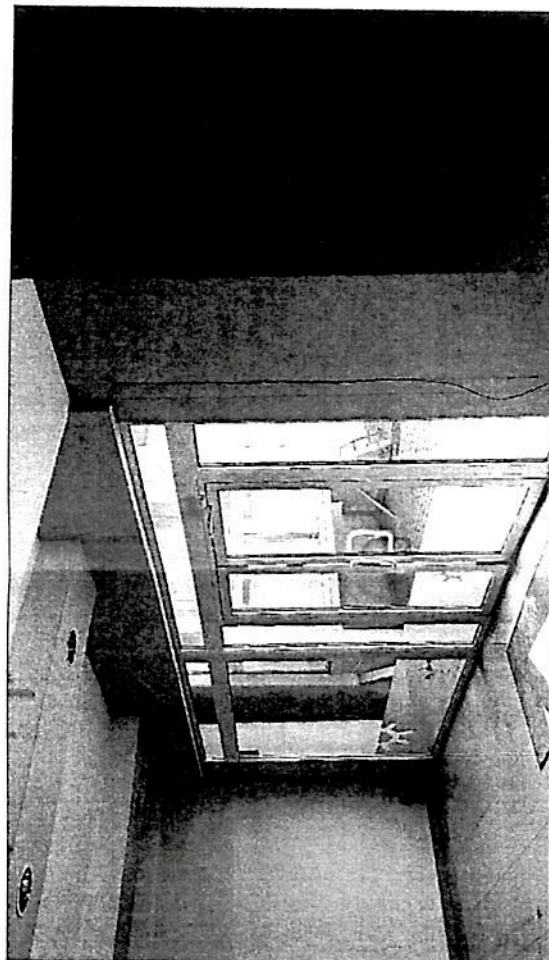
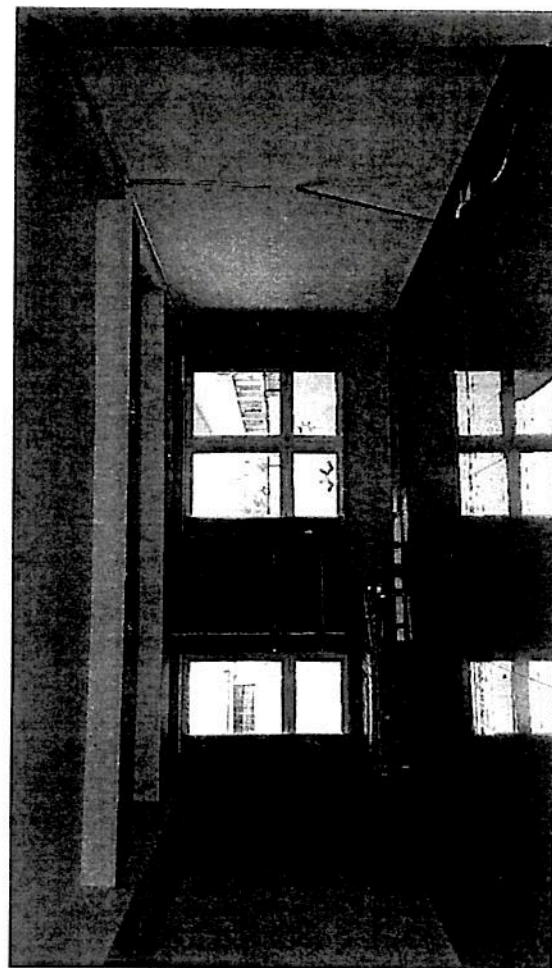
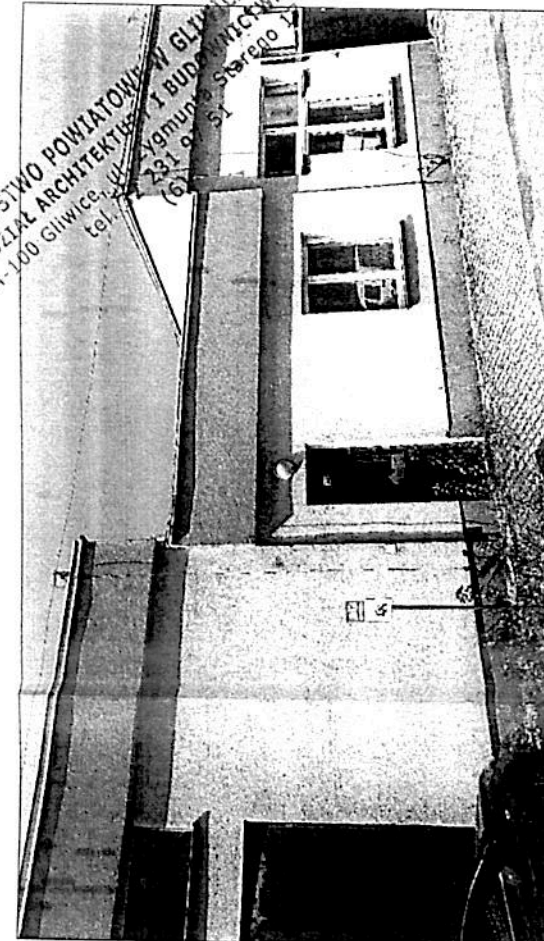
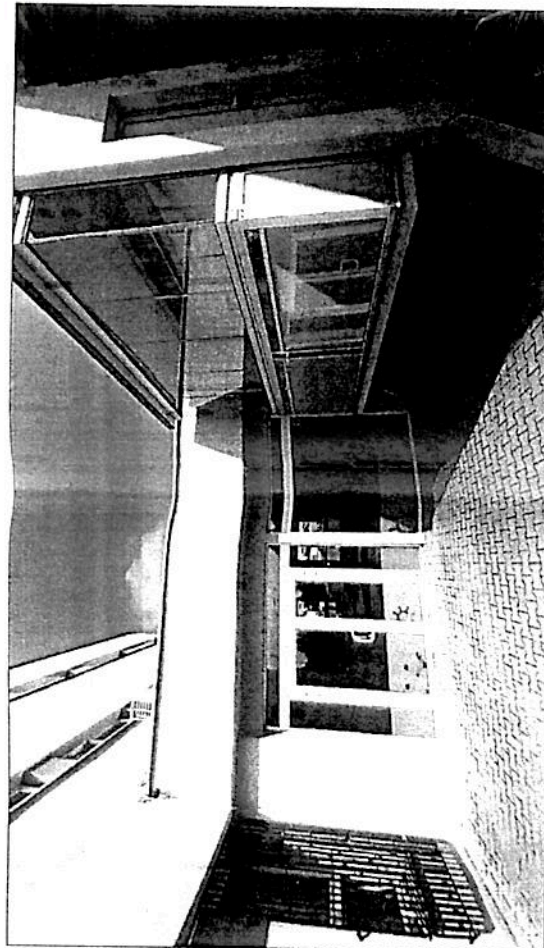
Data:
 11.2022

Nr rys. T-03

KURPAS PROJEKT Sp. z o.o., Chudów ul. Osiedle 6, tel. 32 235 72 01

DOKUMENTACJA ZDJĘCIOWA

STACJA OSTWO POWIATOWY W GŁIWICACH
WYDZIAŁ ARCHITEKTURY I BUDOWNICTWA
44-100 Gliwice, ul. ...
tel. ...
1671 ...



ZMIANA SPOSOBU UŻYTKOWANIA	
ZMIANA SPOSOBU UŻYTKOWANIA CZĘŚCI BUDYNKU USŁUGOWEGO (BUDYNKU LOKATORSKO-WŁASNOŚCIWEJ SPÓŁDZIELNI MIESZKANIOWEJ) NA PORADNIĘ ZDROWIA PSYCHICZNEGO Z PUNKTEM ZŁOŻENIOWO-KOORDYNAJNYM W RAMACH CENTRUM ZDROWIA PSYCHICZNEGO. UL. 1 MAJA 51, 44-190 KNURÓW, DZ. NR 62/10	
SP ZOZ SZPITAL PSYCHIATRYCZNY TOSZEK Toszek, ul. Gliwicka 5	
MGR INŻ. ARCH. WITOLD GAŃKO Nr ew. upr. 72/SŁ.ŁOKK/2017/II w specjalności architektonicznej do projektowania bez ograniczeń	
KURPAS PROJEKT	
W.D. ZD-01	